

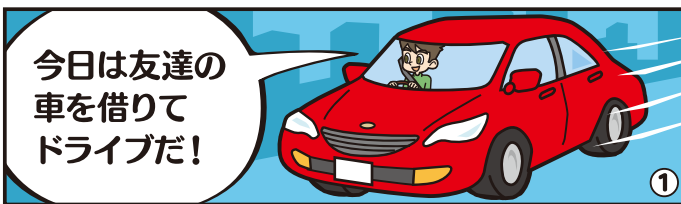
友人の車  などを借りる際、
24時間単位で入れる自動車保険



1日分の自動車保険

ワンデーサポーター

24時間単位型自動車運転者保険



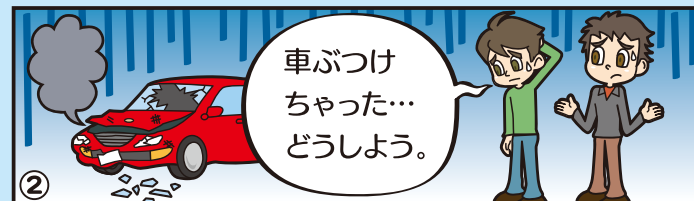
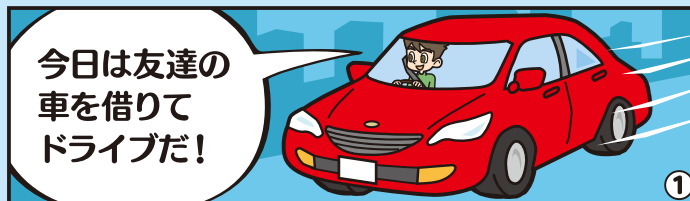
マンガの続きは中面へ →

- このチラシは、「ワンデーサポーター」の概要を説明したものです。詳細はスマートフォンの申込画面上に表示される「重要事項のご説明」「普通保険約款・特約」等をご覧ください。また、ご不明な点につきましては、代理店・扱者または当社までお問い合わせください。
- 「ワンデーサポーター」は24時間単位型自動車運転者保険のペットネームです。

あいおいニッセイ同和損保

MS&AD INSURANCE GROUP

ワンデーサポーターのススメ



「ワンデーサポーター」ってどんな保険なの? こんな皆さまにおすすめです!

1人暮らしの大学生の方



実家を離れて大学進学。
友人の車でドライブに。もしも事故を起こしたら
自分の保険で対応したい。

実家に帰省する方



徐々に実家に帰り、車を運転。親の保険では
補償されない。もしも事故を起こしたら、
すべて自己負担になっちゃう…。

お車を借りるときの自動車保険です

対象となる自動車は、自家用(普通・小型・軽四輪)乗用車です。記名被保険者、指定被保険者またはそれらの配偶者が所有するお車、記名被保険者・指定被保険者が役員となっている法人が所有するお車、レンタカーおよびカーシェアリングのお車^(注)、当社が別に定める価額の高額なお車などは対象外です。
(注)道路運送法(昭和26年法律第183号)第80条(有償貸渡し)第1項に基づき業として有償で貸渡しすることの許可を受けた自家用自動車をいい、会員が所有する自動車を貸し借りするカーシェアリングサービスを利用して借りたお車は除きます。

スマートフォンで簡単にお手続きできます

- docomo、au [auかんたん決済]が利用可能なUQ mobileを含みます)、SoftBank (Y!mobileを含みます)の3社のスマートフォンに限りお手続きできます。
- 保険契約者は本人名義のスマートフォンをお持ちの個人のお客さまに限りです。
- 保険料は、スマートフォンの利用料金とあわせてお支払いいただけます。
- パケット通信料はお客さまのご負担となります。

24時間の補償で保険料は1日800円からです

各プランの保険料

指定被保険者 ^(注)	ご契約プラン		
	エコミープラン [対物免責金額5万円 お車の補償なし]	ベーシックプラン [対物免責金額なし お車の補償なし]	ワイドプラン [対物免責金額なし お車の補償あり]
なし	800円	1,000円	2,500円
あり	1,120円	1,400円	3,500円

※「ワイドプラン」は、お客さま情報の登録完了日の翌日から起算して7日目以降の日をご利用開始日(始期日)とする場合等に限り選択できます。

(注)指定被保険者は最大3名まで指定できます。

詳しくは裏面をご覧ください。→

「ワンデーサポーター」の加入で 新規の自動車保険がおトクに!

ワンサポ無事故割引^(注1)を適用して新たに当社の自動車保険をご契約いただくと**最大20%割引**となります。

ワンデーサポーターでのご契約または当社指定のカーシェアリングサービスのご利用実績があり、無事故等の所定の条件を満たす場合、そのご契約回数・ご利用実績に応じて、本割引を適用します。

さらに、ご契約のお車が新車の方は…

ワンサポ無事故割引と新車割引の同時適用で、

約40%~48%割引!^(注2)

^(注1)割引の詳細については、下表をご覧ください。

^(注2)6等級(S)でワンサポ無事故割引と新車割引35%を適用した場合の割引率です。

■ワンサポ無事故割引(24時間自動車保険無事故割引)^(注3)

ワンデーサポーターのご契約回数 ^(注4) (注5)	6等級(S)	7等級(S)
5~9回	8%割引	2%割引
10~19回	15%割引	4%割引
20回以上	20%割引	5%割引

■新車割引

下表の用途車種で、始期日(保険期間が1年を超えるご契約の場合は、各保険年度における始期日の応当日)の属する年月が初度登録(検査)年月の翌月から起算して49か月以内の場合、保険料が割引となります。

用途車種	等級	対人賠償保険 対物賠償保険 人身傷害保険	傷害一時金 自損傷害特約	車両保険
自家用普通乗用車 自家用小型乗用車	6等級(S) ^(注6)	35%割引		36%割引
	7等級(S) ^(注6)			
	上記以外	9%割引	11%割引	
自家用軽四輪 乗用車	6等級(S) ^(注6)	34%割引		29%割引
	7等級(S) ^(注6)			
	上記以外	8%割引	2%割引	

^(注3)保険期間が1年を超えるご契約の場合、初年度のみ適用します。

^(注4)ワンデーサポーターのご契約回数は、24時間単位型自動車運転者保険契約で付与された証券番号の件数をいいます。例えば、1回のお手続で7日間のご契約を締結し、7つの証券番号が付与された場合、ご契約回数は7回となります。ただし、当社の定める個人間カーシェア事業者を保険契約者とする24時間単位型自動車運転者保険契約で保険期間が12時間の場合は0.5回とカウントします。ご契約回数を合計した結果、1未満の端数が発生した場合には、小数点以下を切り捨てます。

^(注5)ご契約の記名被保険者が当社指定のカーシェアリングサービスを利用している場合、ご契約の始期日の前日から過去3年間のカーシェアリングサービス利用中(走行距離等の当社提供に関する同意後の走行に限り)の累計走行距離について、100kmを1回としてワンデーサポーターのご契約回数とみなします。

^(注6)保険期間が1年を超えるご契約の場合、6等級(S)または7等級(S)に対する割引は初年度のみ適用されます(2年度目以降も割引が適用となる場合は、2年度目以降は6等級(S)・7等級(S)以外の割引率を適用します)。

あいおいニッセイ同和損害保険株式会社

MS&AD INSURANCE GROUP

〒150-8488 東京都渋谷区恵比寿1-28-1
(カスタマーセンター) TEL:0120-332-717(無料)
電話受付時間 平日・土日・祝日:9:00~17:00
(年末年始は休業させていただきます)
<https://www.aioinissaydowa.co.jp/>

●ご相談・お申込先

株式会社新光FPサービス

〒230-0051

神奈川県横浜市鶴見区鶴見中央3-2-5 田口ビルディング3階
045-503-5002

ご契約プラン・補償内容

ご契約プランは、以下の「エコノミープラン」・「ベーシックプラン」・「ワイドプラン」のいずれかから選択してください。

○:補償されます ×:補償されません

補償内容		エコノミー プラン	ベーシック プラン	ワイド プラン
相手への賠償	対人賠償保険(無制限)	○	○	○
	対物賠償保険(無制限)	○ 免責金額 5万円	○ 免責金額 なし	○ 免責金額 なし
	対物超過修理費用特約	○	○	○
おケガの補償	自損傷害保険(1,500万円)	○	○	○
	搭乗者傷害(死亡・後遺障害)特約(1,000万円)	○	○	○
	搭乗者傷害(入通院/一時金「1万円・10万円」)特約	○	○	○
お車の補償	車両復旧費用保険(300万円/免責金額15万円)	×	×	○
	ロードアシスタンスサービス	○	○	○
その他の補償	緊急時サービス費用保険	○	○	○

複数回利用される場合 「ワンデーサポーター」を複数回利用された場合に割引を適用します。

たとえば

1回目 800円 → 2回目 770円

複数名で利用される場合 「ワンデーサポーター」を複数名で利用された場合に下記の保険料を適用します。

たとえば

1人目 800円 → 2人目320円^(注) 指定被保険者として契約 → 合計 1,120円^(注)

(注) エコノミープランで指定被保険者を設定した場合の保険料となります。詳細については、当社ホームページ(ワンデーサポーター)をご参照ください。

「ワンデーサポーター」のご利用にあたっては 事前登録(お客さま情報登録)が必要です。

(保険契約者およびお車を運転する方(記名被保険者)の運転免許証をご用意ください)

二次元コードからアクセス



空メールを送信

***** 0900 100%

キャンセル 新規メッセージ 送信

宛先: @@@@0000@.jp

CC/Bcc: 差出人: @@@@0000@.jp

件名:

※ドメインを指定して受信されている方は、[ms-ad-g.net]が受信できるように設定してください。

事前登録・ご契約

